



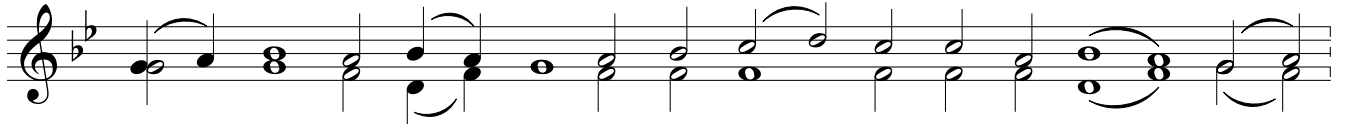
"Кресту Твоему"

Одноголосный обиход церковно-богослужебного пения

по напеву Валаамского монастыря

(для двух голосов)

Гармонизация И. Валяева



Кре - сту Тво - е - му пок - ла - ня - ем - ся, Вла - ды - ко,



и свя - то - е вос - кре - се - ни - е Тво - е сла - вим.